

Punktsugearm

PERMA arm

Geovent A/S tilbyder en ny punktsugearm, PERMA, i vores program af udsugningsarme.

PERMA armen egner sig til brug i frisørsaloner, tandklinikker, guldsmede, apoteker, dyrlæger, fodterapeuter, skoler, laboratorier/hospitaler, slagterier, mejerier og udsugning i supermarkeder. Desuden tilbydes sugearmen i en ATEX / ESD variant, der er velegnet til elektronikindustrien (ATEX / ESD godkendt), samt til kemi-, plast- og maskinindustrien.

PERMA armen består af et standard aluminiumsrør med to plaststøbte (POM) leddele. Tilbydes i to rørdimensioner $\varnothing 57$ mm og $\varnothing 76$ mm. Som standard med eloxeret overflade. Forsynet med aftagelige, sorte plastdæksler, som letter rengørings arbejdet.

Den fleksible, selvbærende konstruktion består af 2 eller 3 led med aluminiumsrør, beslag til montage og et stort udvalg af tilbehør. Nøgleelementet i programmet er det patenterede ophængningssystem for spiralfalsede rør, samt de rengøringsvenlige armled. De nye led forbedrer flowet, og dermed lavere tryktab, hvilket betyder at ledene øger effektiviteten med op til 25% i forhold til sammenlignelige arme på markedet.

Systemet er tilmed fleksibelt og let at montere.

Standard sugearmen egner sig til brug i arbejdsområder, hvor der ikke er særlige krav til kemisk resistens eller konduktive egenskaber. Punktsugearmene tilbydes med hvide eller sorte led.

De antistatiske sugearme type $\varnothing 57$ -76 mm ATEX / ESD er egnede til brug i ATEX / ESD-områder. Det betyder, at f.eks. elektronikbranchen kan benytte disse udsugningsarme uden, fare for statisk elektricitet i forbindelse med udsugningsprocesser. ATEX / ESD armen fås kun i sort.

Vejledende luftmængde:

$\varnothing 57$ mm 50-90 m³/h

$\varnothing 76$ mm 80-180 m³/h



Fås med sorte eller hvide led



PERMA Arm ø57 mm

| Varenr. | Beskrivelse type ø57 |
|---------|-------------------------------|
| 10-300* | 380 mm 2 led hvid eller sort |
| 10-301* | 480 mm 2 led hvid eller sort |
| 10-302* | 580 mm 2 led hvid eller sort |
| 10-303* | 750 mm 3 led hvid eller sort |
| 10-304* | 950 mm 3 led hvid eller sort |
| 10-305* | 1150 mm 3 led hvid eller sort |
| 10-306* | 1250 mm 3 led hvid eller sort |
| 10-307* | 1350 mm 3 led hvid eller sort |
| 10-308* | 1420 mm 3 led hvid eller sort |
| 10-309* | 1490 mm 3 led hvid eller sort |

Alle arme er incl. spjæld.

PERMA Arm ø76 mm

| Varenr. | Beskrivelse type ø76 |
|---------|-------------------------------|
| 10-400* | 380 mm 2 led hvid eller sort |
| 10-401* | 480 mm 2 led hvid eller sort |
| 10-402* | 580 mm 2 led hvid eller sort |
| 10-403* | 750 mm 3 led hvid eller sort |
| 10-404* | 950 mm 3 led hvid eller sort |
| 10-405* | 1150 mm 3 led hvid eller sort |
| 10-406* | 1250 mm 3 led hvid eller sort |
| 10-407* | 1350 mm 3 led hvid eller sort |
| 10-408* | 1420 mm 3 led hvid eller sort |
| 10-409* | 1490 mm 3 led hvid eller sort |

Alle arme er incl. spjæld.

* Perma armene kan leveres i 4 varianter – sorte eller hvide led (S/H) eller til montering i bord eller på loft/væg (B/L)
Derfor skal der efter varenummeret specificeres som følger:
SL = Sort til loft/væg HL = Hvid til loft/væg SB = Sort til bord H = Hvid til bord.

PERMA Arm ø57 mm, ATEX / ESD

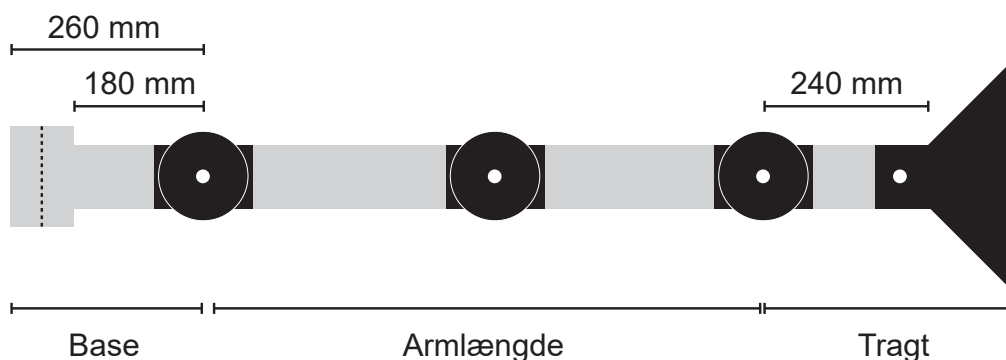
| Varenr. | Beskrivelse type ø57 ATEX / ESD |
|---------|---------------------------------|
| 10-350 | 380 mm 2 led fåes kun i sort |
| 10-351 | 480 mm 2 led fåes kun i sort |
| 10-352 | 580 mm 2 led fåes kun i sort |
| 10-353 | 750 mm 3 led fåes kun i sort |
| 10-354 | 950 mm 3 led fåes kun i sort |
| 10-355 | 1150 mm 3 led fåes kun i sort |
| 10-356 | 1250 mm 3 led fåes kun i sort |
| 10-357 | 1350 mm 3 led fåes kun i sort |
| 10-358 | 1420 mm 3 led fåes kun i sort |
| 10-359 | 1490 mm 3 led fåes kun i sort |

Alle arme er incl. spjæld.

PERMA Arm ø76 mm, ATEX / ESD

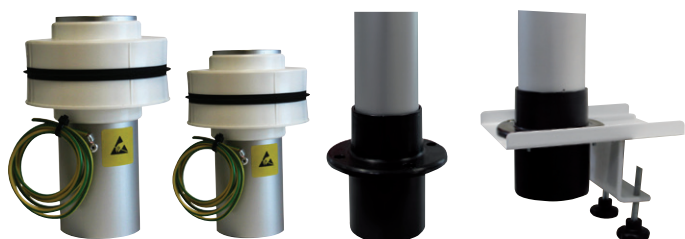
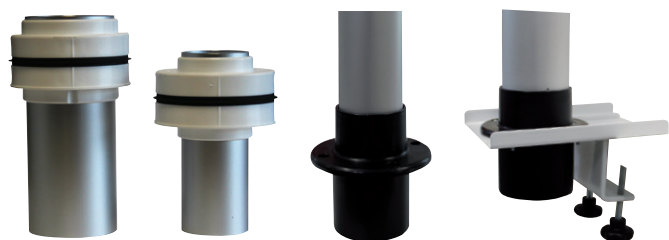
| Varenr. | Beskrivelse type ø76 ATEX / ESD |
|---------|---------------------------------|
| 10-450 | 380 mm 2 led fåes kun i sort |
| 10-451 | 480 mm 2 led fåes kun i sort |
| 10-452 | 580 mm 2 led fåes kun i sort |
| 10-453 | 750 mm 3 led fåes kun i sort |
| 10-454 | 950 mm 3 led fåes kun i sort |
| 10-455 | 1150 mm 3 led fåes kun i sort |
| 10-456 | 1250 mm 3 led fåes kun i sort |
| 10-457 | 1350 mm 3 led fåes kun i sort |
| 10-458 | 1420 mm 3 led fåes kun i sort |
| 10-459 | 1490 mm 3 led fåes kun i sort |

Alle arme er incl. spjæld.

Målkitser


Monteringsbeslag / base

Sugearmene i $\varnothing 57$ mm og $\varnothing 76$ mm tilbydes for enten loftmontering eller vægmontering. Kan monteres i rundvalset rør eller et hvid malet sokkelrør. Sugearmene i de to typer rør kan alle fås som bordmontage med speciellavet bordbeslag, enten på kanten af bord som kan være flytbar eller der kan laves en permanent løsning på bordet.



10-509

PERMA arm, base / monteringsbeslag

| Varenr. | Betegnelse |
|---------|---|
| 10-315 | Base for væg/loft L:180 mm, tilslutning $\varnothing 100$ mm spirorør, $\varnothing 57$ |
| 10-415 | Base for væg/loft L:180 mm, tilslutning $\varnothing 100$ mm spirorør, $\varnothing 76$ |
| 10-500 | Bordbeslag installeres i $\varnothing 71$ mm hul i bordet, tilslutning $\varnothing 63$ mm NP, $\varnothing 57$ |
| 10-500A | Bordbeslag installeres i $\varnothing 88$ mm hul i bordet, tilslutning $\varnothing 80$ mm NP, $\varnothing 76$ |
| 10-501 | Bordbeslag monteres på kanten af bordet, tilslutning $\varnothing 63$ mm NP, $\varnothing 57$ |
| 10-501A | Bordbeslag monteres på kanten af bordet, tilslutning $\varnothing 80$ mm NP, $\varnothing 76$ |

PERMA arm, base / monteringsbeslag - ATEX / ESD

| Varenr. | Betegnelse |
|---------|---|
| 10-365 | Base for væg/loft L:180 mm, tilslutning $\varnothing 100$ mm spirorør, ATEX / ESD, $\varnothing 57$ |
| 10-465 | Base for væg/loft L:180 mm, tilslutning $\varnothing 100$ mm spirorør, ATEX / ESD, $\varnothing 76$ |
| 10-365B | Bordbeslag installeres i $\varnothing 71$ mm hul i bordet, tilslutning $\varnothing 63$ mm NP, ATEX / ESD, $\varnothing 57$ |
| 10-465B | Bordbeslag installeres i $\varnothing 88$ mm hul i bordet, tilslutning $\varnothing 80$ mm NP, ATEX / ESD, $\varnothing 76$ |
| 10-365C | Bordbeslag monteres på kanten af bordet, tilslutning $\varnothing 63$ mm NP, ATEX / ESD, $\varnothing 57$ |
| 10-465C | Bordbeslag monteres på kanten af bordet, tilslutning $\varnothing 80$ mm NP, ATEX / ESD, $\varnothing 76$ |

Monteringsbeslag / rør

| Varenr. | Betegnelse |
|---------|---|
| 10-502 | Sokkelrør med sidestuts 250 mm |
| 10-503 | Sokkelrør med sidestuts 350 mm |
| 10-504 | Sokkelrør med sidestuts 500 mm |
| 10-505 | Sokkelrør med sidestuts 750 mm |
| 10-506 | Sokkelrør med sidestuts 1000 mm |
| 10-507 | Glatrør hvid $\varnothing 100$ - 500 mm |
| 10-508 | Glatrør hvid $\varnothing 100$ - 1000 mm |
| 10-509 | Vægbeslag for glat rør, 75 mm fra væggen |
| 10-509A | Vægbeslag for base/rør, $\varnothing 100$ mm |
| 10-511 | Loftbeslag gennemgående $\varnothing 100$ mm - 200x200 |
| 10-512 | Forgrener rør $\varnothing 100$ mm, 620x250 mm - bruges til 1 udtag og 2 arme |
| 10-514 | Støttebeslag for loftgennemgang |



10-316 + 10-416



10-317 + 10-417



10-316A + 10-416A



10-318 + 10-418



10-319 + 10-419



10-317 + 10-417



10-320 + 10-420



10-323 + 10-425



Sugespids



Sugespids, udkravet

Tilbehør

Geovent tilbyder et stort udvalg af tilbehør til sugearme: tragte, sugespids og kupler med og uden flexrør/slange. Der er forskelligt tilbehør til hver type af sugearmene ø57, ø57 ATEX / ESD, ø76 og ø76 ATEX / ESD. Kuppelen leveres i klart, slagfast polycarbonat med en åbningsdiameter på op til 380 mm, eller aluminium som kan tåle stærk varme. Sugetragtene leveres i klart, slagfast polycarbonat med en åbningsdiameter på op til 250 mm.

Leveres som standard med drejespjæld til at åbne og lukke for luftgennemgang. Den enkle montage tillader nem udskiftning af sugestuds/skærm.

Tragte, kupler, skærme og spidser

| Varenr. | Betegnelse |
|---------|--|
| 10-316 | Kuppel ø380 mm, polycarbonat, ø57 |
| 10-416 | Kuppel ø380 mm, polycarbonat, ø76 |
| 10-316A | Kuppel ø280 mm, polycarbonat, ø57 |
| 10-416A | Kuppel ø280 mm, polycarbonat, ø76 |
| 10-317 | Sugetragt konisk ø250 mm, polycarbonat, ø57 |
| 10-417 | Sugetragt konisk ø250 mm, polycarbonat, ø76 |
| 10-318 | Sugetragt konisk ø250 mm, polycarbonat, m. flexrør 300 mm, ø57 |
| 10-418 | Sugetragt konisk ø250 mm, polycarbonat, m. flexrør 300 mm, ø76 |
| 10-319 | Sugetragt konisk ø250 mm, polycarbonat, med lige kant, ø57 |
| 10-419 | Sugetragt konisk ø250 mm, polycarbonat, med lige kant, ø76 |
| 10-320 | Sugetragt konisk ø250 mm, polycarbonat, m. flexrør 300 mm med lige kant, ø57 |
| 10-420 | Sugetragt konisk ø250 mm, polycarbonat, m. flexrør 300 mm med lige kant, ø76 |
| 10-321 | Aluminiumstragt konisk ø150 mm, ø57 |
| 10-421 | Aluminiumstragt konisk ø150 mm, ø76 |
| 10-366 | Aluminiumstragt konisk ø150 mm, ATEX / ESD, ø57 |
| 10-466 | Aluminiumstragt konisk ø150 mm, ATEX / ESD, ø76 |
| 10-323 | Fladskærm 340x250 mm, polycarbonat, ø57 |
| 10-425 | Fladskærm 340x250 mm, polycarbonat, ø76 |
| 10-324 | Sugespids L:250 mm, ALU, ø57 |
| 10-422 | Sugespids L:250 mm, ALU, ø76 |
| 10-367 | Sugespids L:250 mm, ALU, ATEX / ESD, ø57 |
| 10-467 | Sugespids L:250 mm, ALU, ATEX / ESD, ø76 |
| 10-325 | Sugespids L:350 mm, ALU, ø57 |
| 10-423 | Sugespids L:350 mm, ALU, ø76 |
| 10-368 | Sugespids L:350 mm, ALU, ATEX / ESD, ø57 |
| 10-468 | Sugespids L:350 mm, ALU, ATEX / ESD, ø76 |
| 10-324A | Sugespids L:250 mm, udkravet, ALU, ø57 |
| 10-422A | Sugespids L:250 mm, udkravet, ALU, ø76 |
| 10-367A | Sugespids L:250 mm, udkravet, ALU, ATEX / ESD, ø57 |
| 10-467A | Sugespids L:250 mm, udkravet ALU, ATEX / ESD, ø76 |

Tragtrør 180 mm medfølger til alle tragte



Sugespids



Sugespids med flexrør



Sugespids udkrævet med flexrør



10-329 + 10-382



10-375 + 10-471



10-374 + 10-470



10-377 + 10-473



10-374A + 10-470A



10-380 + 10-475



10-476



10-476

Sugespids tilbydes til begge dimensioner. Leveres komplet med rørstykker, drejespjæld og flexrør, og kan sammensættes helt efter eget ønske.

De forskellige arme kan uanset rørtykkelse monteres med et flexrør, som gør at sugetragt og sugespidsen kan stilles i et utal af arbejdsstillinger. Flexrør kan benyttes ved alle montage typer, loft, væg og bordmontage.

Tragte, kupler, skærme og spidser

| Varenr. | Betegnelse |
|---------|--|
| 10-325A | Sugespids L:350 mm, udkrævet, ALU, ø57 |
| 10-423A | Sugespids L:350 mm, udkrævet, ALU, ø76 |
| 10-368A | Sugespids L:350 mm, udkrævet, ALU, ATEX / ESD, ø57 |
| 10-468A | Sugespids L:350 mm, udkrævet, ALU, ATEX / ESD, ø76 |
| 10-326 | Sugespids L:150 mm med flexrør 300 mm, ALU, ø57 |
| 10-424 | Sugespids L:150 mm med flexrør 300 mm, ALU, ø76 |
| 10-369 | Sugespids L:150 mm med flexrør 300 mm, ALU, ATEX / ESD, ø57 |
| 10-469 | Sugespids L:150 mm med flexrør 300 mm, ALU, ATEX / ESD, ø76 |
| 10-326A | Sugespids udkrævet L:150 mm med flexrør 300 mm, ALU, ø57 |
| 10-424A | Sugespids udkrævet L:150 mm med flexrør 300 mm, ALU, ø76 |
| 10-369A | Sugespids udkrævet L:150 mm med flexrør 300 mm, ALU, ATEX / ESD, ø57 |
| 10-469A | Sugespids udkrævet L:150 mm med flexrør 300 mm, ALU, ATEX / ESD, ø76 |
| 10-370 | Sugespids L:150 mm med flexrør 600 mm, med spjæld, ALU, ø57 |
| 10-371 | Sugespids L:150 mm med flexrør 900 mm, med spjæld, ALU, ø57 |
| 10-329 | Sugetragt oval 140x180 mm, malet polycarbonat, ø57 |
| 10-382 | Sugetragt oval 140x180 mm, malet polycarbonat, ATEX / ESD, ø57 |
| 10-374 | Kuppel, ø380 mm, malet polycarbonat, ATEX / ESD, ø57 |
| 10-470 | Kuppel, ø380 mm, malet polycarbonat, ATEX / ESD, ø76 |
| 10-374A | Kuppel, ø280 mm, malet polycarbonat, ATEX / ESD, ø57 |
| 10-470A | Kuppel, ø280 mm, malet polycarbonat, ATEX / ESD, ø76 |
| 10-375 | Tragt konisk, ø250 mm, malet polycarbonat, ATEX / ESD, ø57 |
| 10-471 | Tragt konisk, ø250 mm, malet polycarbonat, ATEX / ESD, ø76 |
| 10-377 | Tragt konisk med lige kant, ø250 mm, malet polycarbonat, ATEX / ESD, ø57 |
| 10-473 | Tragt konisk med lige kant, ø250 mm, malet polycarbonat, ATEX / ESD, ø76 |
| 10-380 | Fladskærm 340x250 mm, malet polycarbonat, ATEX / ESD, ø57 |
| 10-475 | Fladskærm 340x250 mm, malet polycarbonat, ATEX / ESD, ø76 |
| 10-476 | Lys kit, LED, inkl. trafo |

Vejledning til PERMA arm anvendelse:

| Brancher | PERMA arm | | | |
|---|----------------|------------------|------------------|------------------|
| | ø57 | ø57 ATEX / ESD | ø76 | ø76 ATEX / ESD |
| Tandteknikker | x ¹ | | x ¹ | |
| Dyrlæger og klinikker | | | x ² | |
| Fodterapeuter | x ⁶ | | | |
| Negleklíník | x ¹ | | | |
| Læger og speciallæger | x ¹ | | x ⁵ | |
| Laboratorier | | x ^{1 2} | x ^{1 2} | x ^{1 2} |
| Hospitaller | | | x ¹ | |
| Apoteker | | | x ² | |
| Guld og sølvsmede | x ¹ | | x ² | |
| Frisørsaloner | x ³ | | | |
| Faglokaler i skoler, gymnasier og universiteter | x ¹ | | x ^{1 4} | |
| Elektronikbranchen | | x ¹ | | x ¹ |

- Kemikalier: ¹punktsugearm med flexrør og sugespids
²punktsugearm med kuppel eller tragt
³punktsugearm med fladskærm, kuppel eller tragt
- Lugt: ²punktsugearm med kuppel eller tragt
- Gasser, ildelugt: ⁴punktsugearm med sugetragt eller kuppel
- Lodderøg: ¹punktsugearm med flexrør og sugespids
- Anæstesigasser: ⁵punktsugearm med sugetragt
- Støv: ¹punktsugearm med flexrør og sugespids
- Slibestøv: ⁶punktsugearm med sugetragt og slange (varenr. 10-327)

